

# GAMA DE FILTROS

## PARA QUE LA CONTAMINACIÓN SE QUEDE FUERA

Nuestra gama le ofrece 3 niveles de filtración para adaptarse a la situación de cada uno de sus clientes.

### FILTRO DE POLEN



Ideal para obstaculizar las partículas más grandes, este filtro está indicado para las zonas poco contaminadas.

- Un 99 % de polen y partículas superiores a 10  $\mu\text{m}$

### FILTRO DE PARTÍCULAS FINAS



Nivel de  
FILTRACIÓN  
recomendado por  
la organización  
mundial  
de la salud



Proteger a los más sensibles de la contaminación exterior es el objetivo del filtro de partículas finas. Al impedir la entrada de las partículas contaminantes más finas, la casa respira mejor.

- Un 95 % de partículas finas de 2,5  $\mu\text{m}$
- Un 76 % de partículas finas de 1  $\mu\text{m}$

### FILTRO DE PARTÍCULAS FINAS Y OLORES



Nivel de  
FILTRACIÓN  
recomendado por  
la organización  
mundial  
de la salud




Este filtro está dotado de la misma eficacia de filtración que el filtro de partículas, pero puede enorgullecerse de detener también los olores\* gracias al carbón activo atrapado entre sus fibras.

- Un 95 % de partículas finas de 2,5  $\mu\text{m}$
- Un 76 % de partículas finas de 1  $\mu\text{m}$
- Olores\* gracias al carbón activo integrado en el filtro

\* Este filtro de alto rendimiento requiere cambiarse con mayor regularidad (como mínimo dos veces al año) y puede resultar limitado para algunos olores como los relacionados con el óxido de carbono, el acetileno y el amoníaco.

## ¿POR QUÉ ES IMPORTANTE FILTRAR EL AIRE NUEVO QUE ENTRA EN EL INTERIOR?

**40%**   
**DE LAS PERSONAS**  
en el mundo se enfrentan a altos niveles de partículas finas dentro de sus hogares

**433**   
**MUERTES/HORA**  
están relacionadas con la mala calidad del aire interior, lo que lleva a un total de 3,8 millones de muertes cada año en el mundo. *Fuente: OMS*

**235**   
**MILLONES DE PERSONAS**  
sufren de asma en el mundo  
*Fuente: OMS*



## CAJAS COMPATIBLES

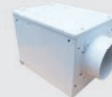
- PUREVENT®



- URBAN



- CUBE



## RECOMENDACIONES

- El filtro se cambia una vez al año como mínimo
- Para el confort de sus clientes, ofrezca contratos de mantenimiento

## CARACTERÍSTICAS TÉCNICAS

### FILTRO DE POLEN

- Tipo: G4<sup>(1)</sup>-Coarse 65 %<sup>(2)</sup>
- Composición: Filtro Sintético Marco Sintético U<sup>(3)</sup>

### FILTRO DE PARTÍCULAS FINAS

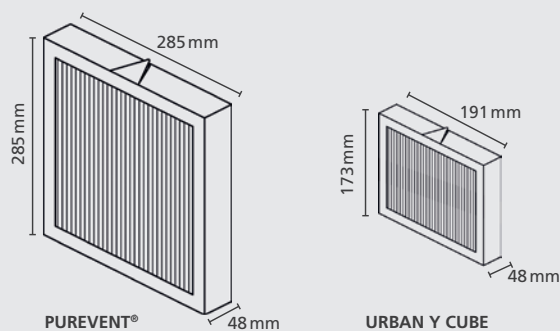
- Tipo: F7<sup>(1)</sup>-ePM1 55 %<sup>(2)</sup>
- Composición: Filtro Sintético Marco Sintético U<sup>(3)</sup>

### FILTRO DE PARTÍCULAS FINAS Y OLORES

- Tipo: F7<sup>(1)</sup>-ePM1 55 %<sup>(2)</sup>
- Composición: Filtro Sintético Marco Sintético U<sup>(3)</sup> 175 g de carbón activo

<sup>(1)</sup> según la norma EN 779:2012 - <sup>(2)</sup> según la norma ISO 16890 - <sup>(3)</sup> la composición puede variar en función de los proveedores, pero la eficacia es la misma

## DIMENSIONES



CONFORMIDAD

